

REFERENCE - SAMPLE

MAC - List of Special Tools

CONFIDENTIAL

A	<input checked="" type="checkbox"/>	No further submission. Document accepted as final.
P	<input type="checkbox"/>	Incorporate comments and resubmit the document.
X	<input type="checkbox"/>	Document not accepted and rejected.

or design details, calculations, analysis, test methods, or material developed or supplied by the supplier and does not relieve supplier from compliance with specifications and contractual obligations

Linde Linde Engineering
Date: 6. Sep. 2023 Dept.: ENDIM
Name: Yogendrasinh Kishorsinh Zala

Vendor Name – Atlas Copco Energas	Vendor Project Number - 53138976
Vendor Document Number - 53138976-35	Vendor Document Revision - 01

IFR	02	05.07.2023	[M. Majhi]	[W. Wanner]	[T. Heinen]	
IFR	01	12.05.2023	[M. Majhi]	[W. Wanner]	[T. Heinen]	
Status	Issue	Date	Prepared	Reviewed	Approved	Remark

Confidential

The reproduction, distribution and utilization of this document as well as the communication of its contents to others may be subject to the terms and conditions of the EPC contract (No.5600023155).
All rights reserved in the event of the grant of a patent, utility model or design.



TABLE OF CONTENTS	PAGE
G 1 TOOLS	3



G 1 Tools

Standard tools, e.g. wrenches, dynamometric keys and others are not included in AC's scope of supply. It is assumed that these are available on site.

The same applies to any and all dial gauges and their relevant fastening devices.

The following list includes special tools required to carry out assembly procedures on the machine; also tool material numbers are added. Please use only tools mentioned here.

CAUTION Hydraulic high-pressure hoses must be replaced every 5 years (see date of manufacture on the hose).



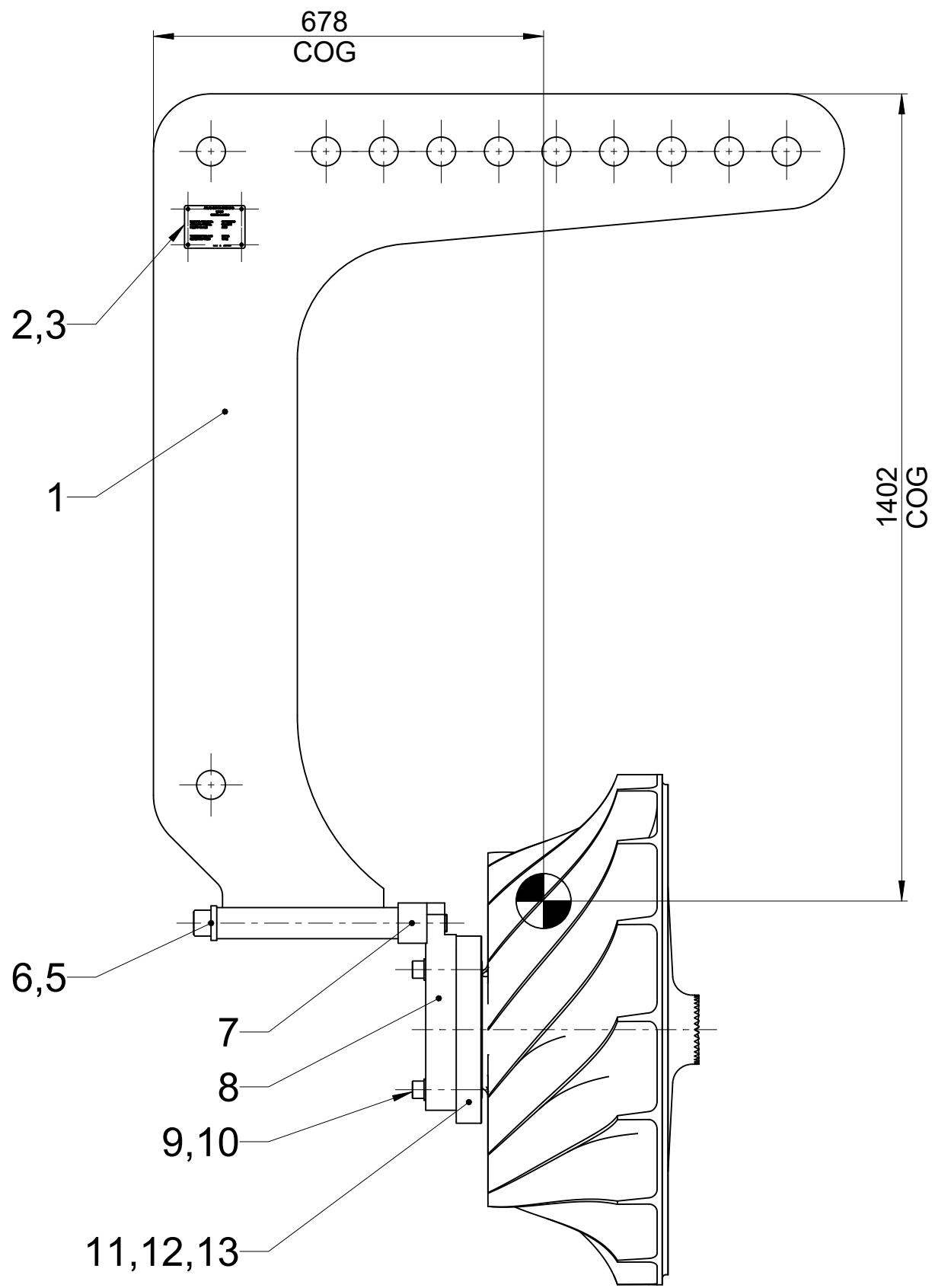
For further information, refer to the instructions in chapter "Works Standards".

		Material number
Impeller assembly device		6970674129
Turning device (bull gear shaft)		6970625170
Bundle pulling device		6970674081
Jack screw		6915319256
Guide bolt	M10 M8	6970341039 6970341047
Shackle		6970635373
Hydraulic tensioning device		6970653305
Hydr. Body	M24 – M48 M30 – M64 M42 – M80	6970525549 6970524934 6970525550
Distance sleeve	M27 M36 M48 M56	6970112176 6970112179 6970112204 6970528854
Tie nut	M27 M36 M48 M56	6970525609 6970525611 6970524968 6970525629
Hydr. pump	1600 bar	6970100901
Mounting device coupling hub		6970605628
Hydr. pump	1600 bar	6970100901

Hydr. nut	M235 x 4	6970594592
Installation aid	M235 x 4	6970594603
Assembly parts coupling		6970562820
Round nut	M235 x 4	6970342971
Threaded pin	M16 x 25	6915100909
Threaded plug	G1/4"	6970297240
Assembly sleeves for shaft seals		
Stage 1	M56	6970552155
Stage 2	M48	6970290280
Stage 3		6970252035
Stage 4		6970555749
Stage 5		6970173738

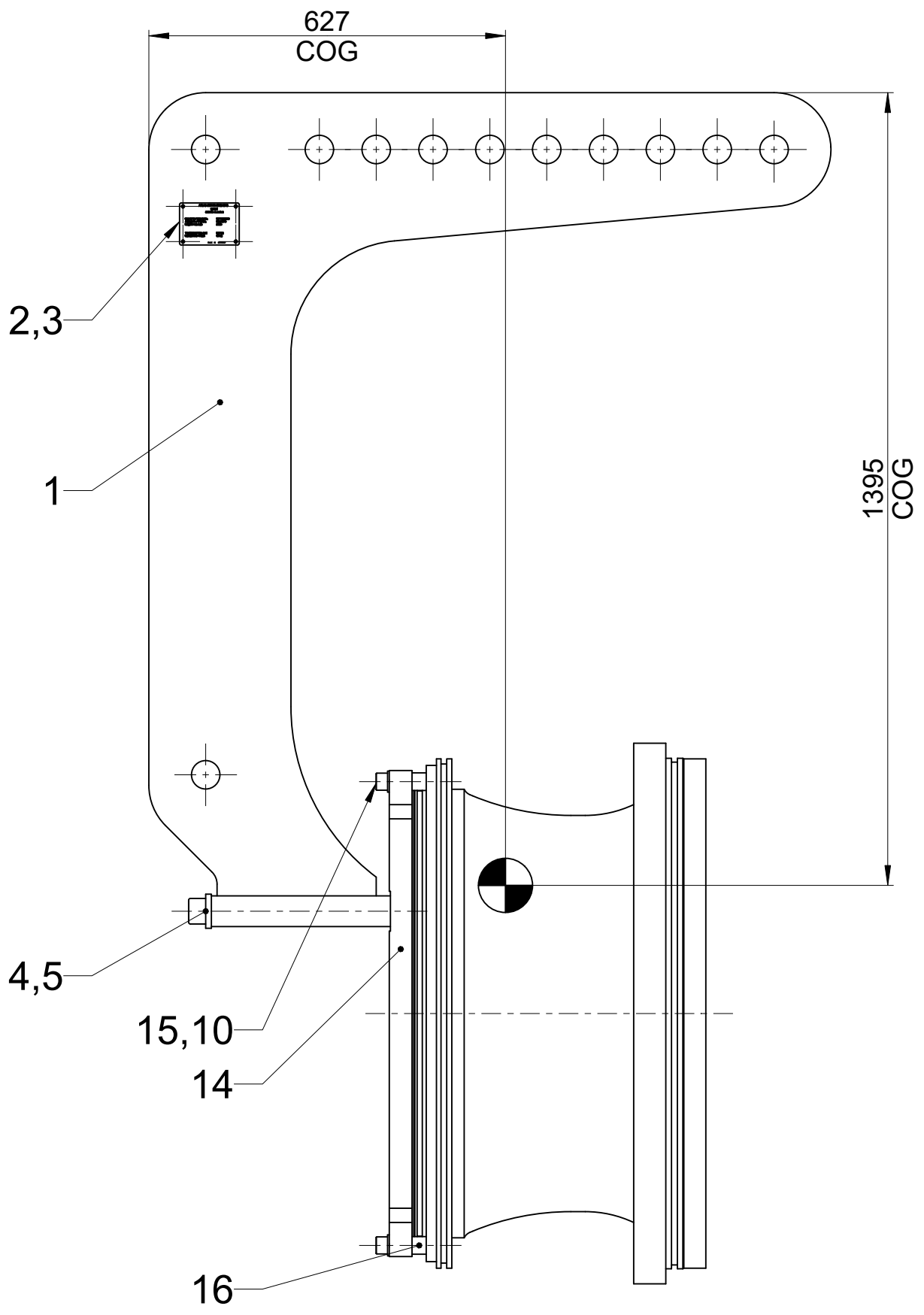
Impeller assembly device - 6970674129

Impeller 1st Stage
Laufrad 1. Stufe



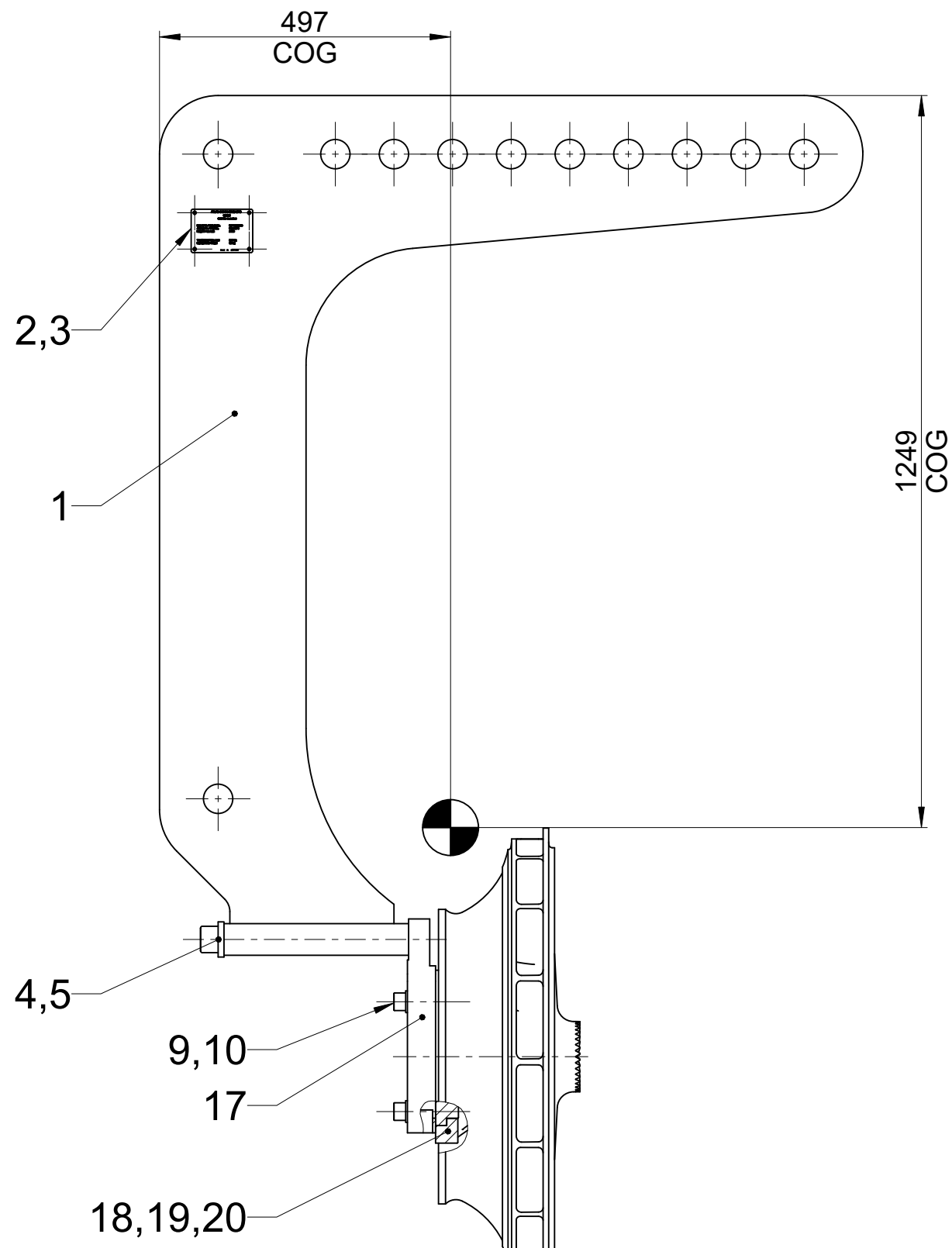
Masse mass	685kg
---------------	-------

Suction Nozzle H 1st Stage
Saugstutzen H 1. Stufe



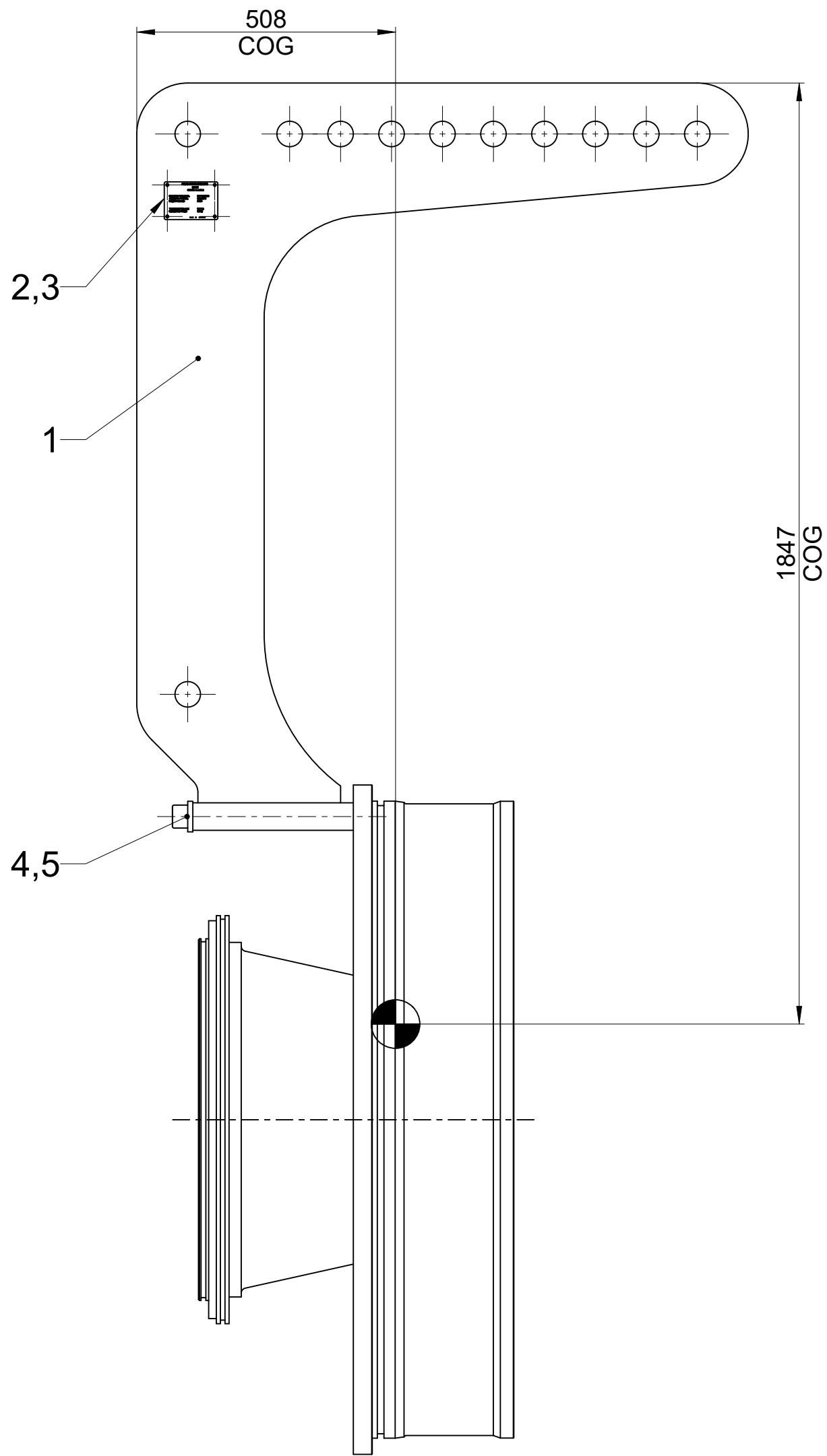
Masse mass	668kg
---------------	-------

Impeller 2nd Stage
Laufrad 2. Stufe



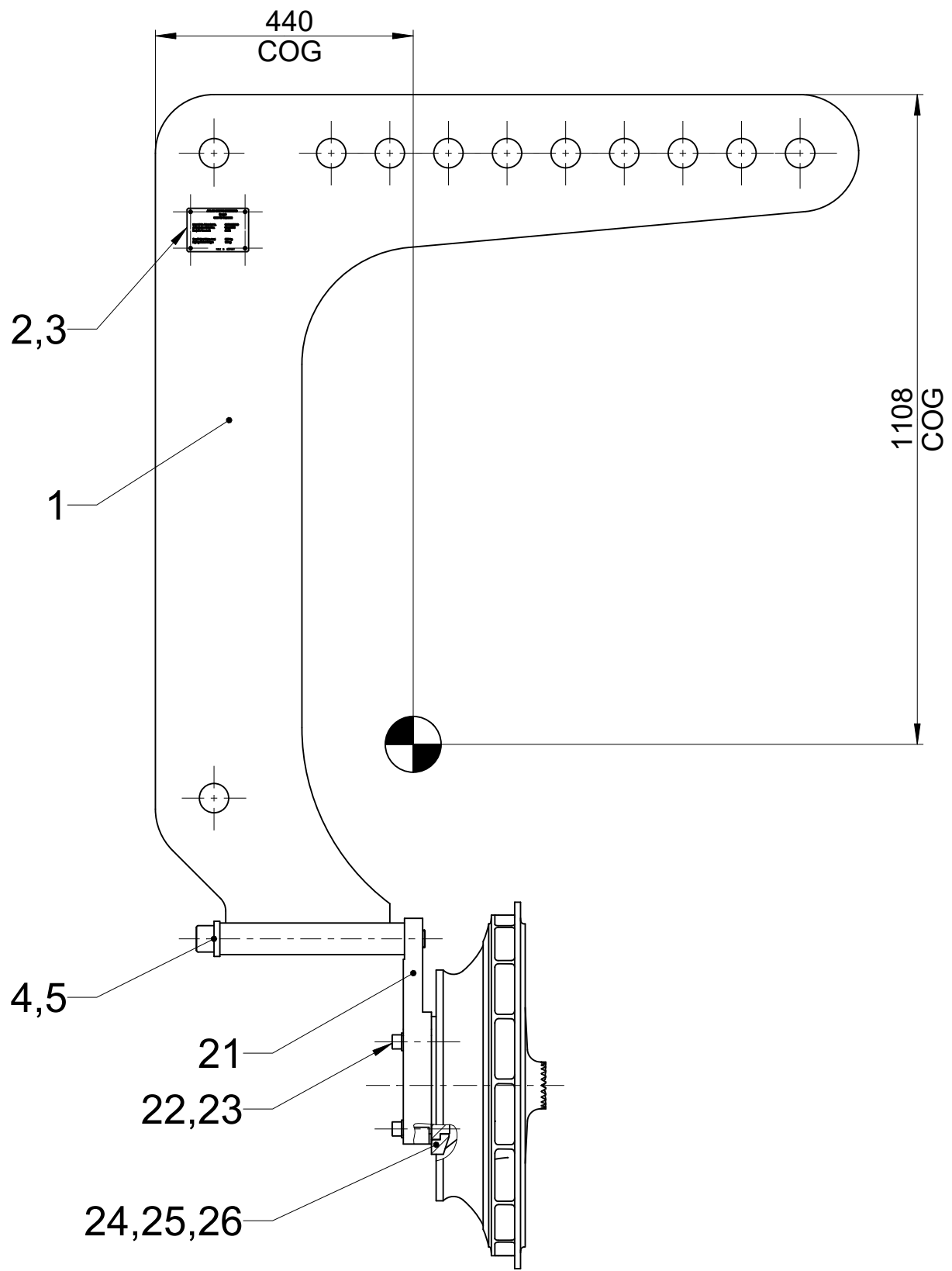
Masse mass	395kg
---------------	-------

Suction Nozzle E 2nd Stage
Saugstutzen E 2. Stufe



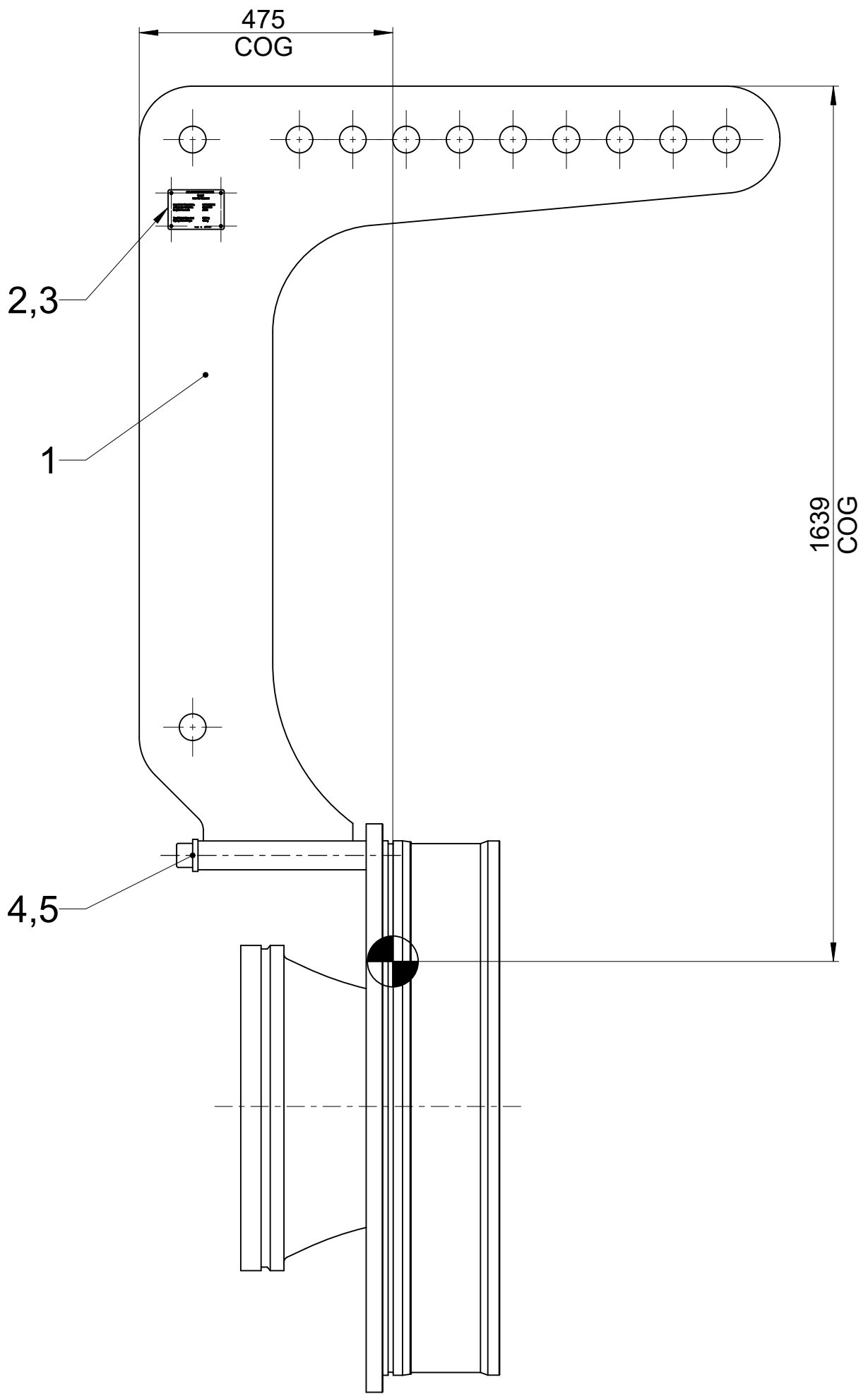
Masse mass	1142kg
---------------	--------

Impeller 3rd Stage
Laufrad 3. Stufe



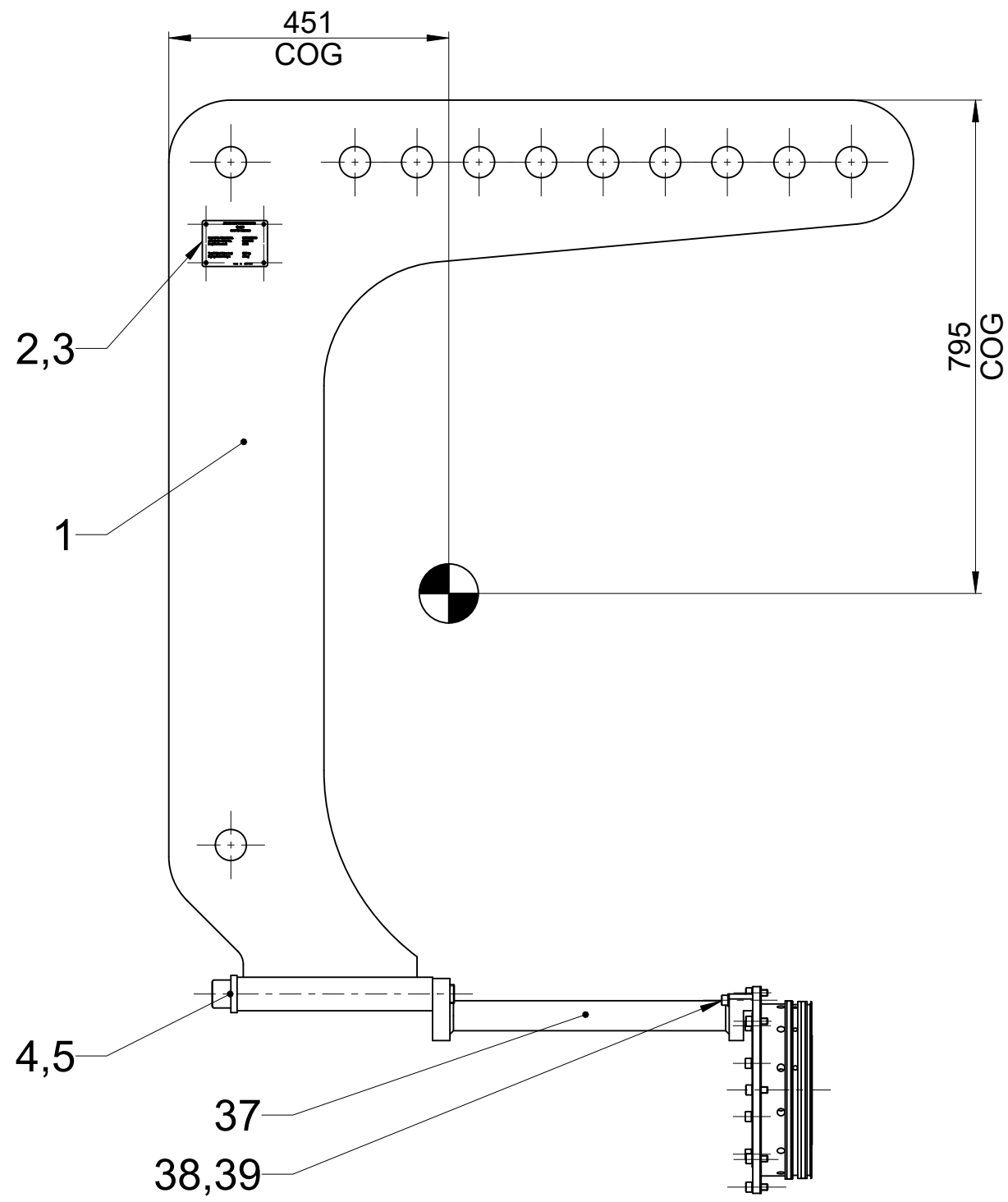
Masse mass	279kg
---------------	-------

Suction Nozzle E 3rd Stage
Saugstutzen E 3. Stufe

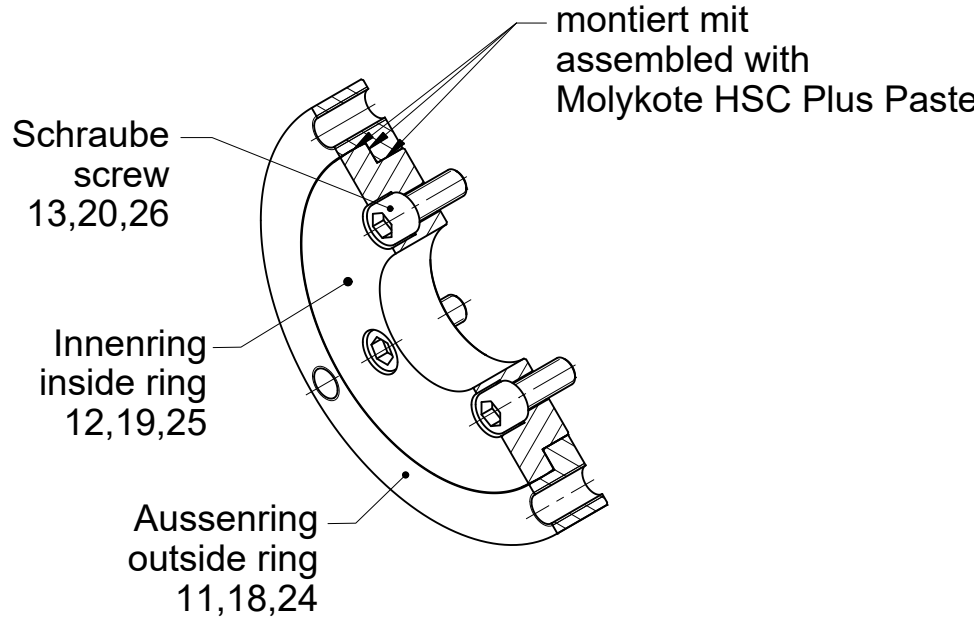


Masse mass	713kg
---------------	-------

Shaft seal stage 1st / 2nd Stage
Wellenabdichtung 1. / 2. Stufe



Masse mass	185kg
---------------	-------

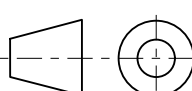



Freigegeben

0	—	—	—	—
Note Hinweis	Posi- tion	Modified from Beschreibung der Änderung (Kurztext)	Date Datum	Intr. Name

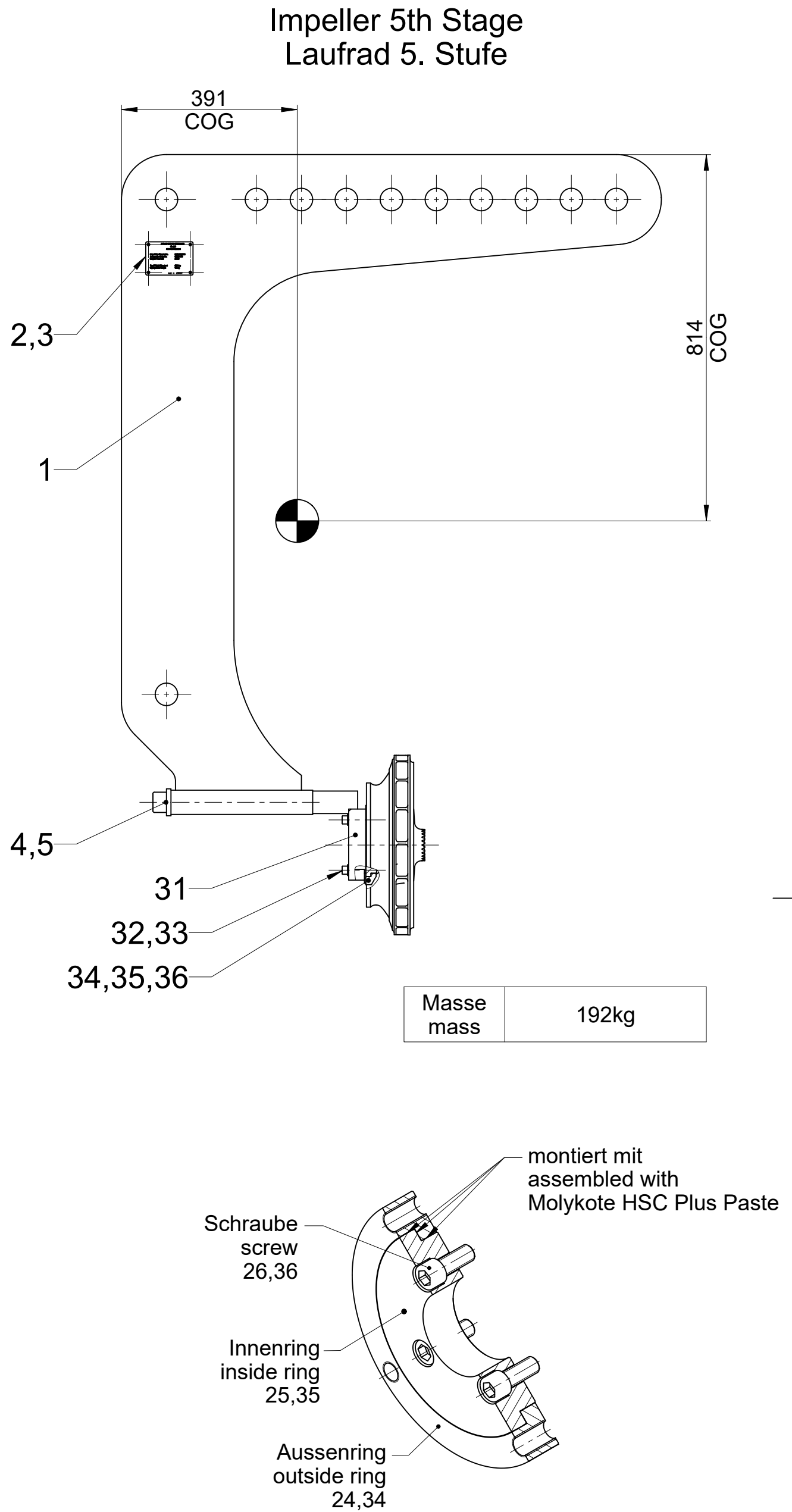
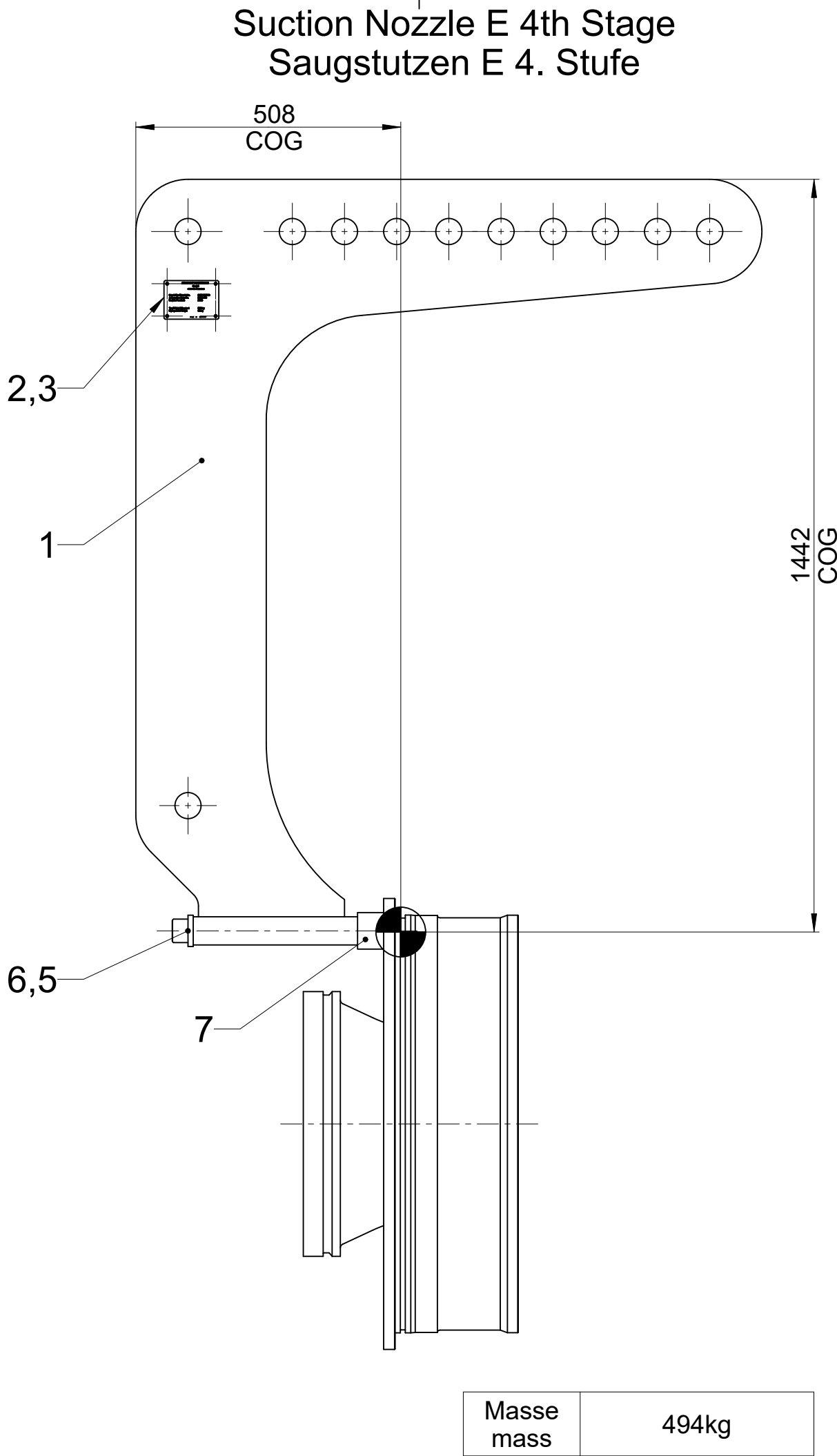
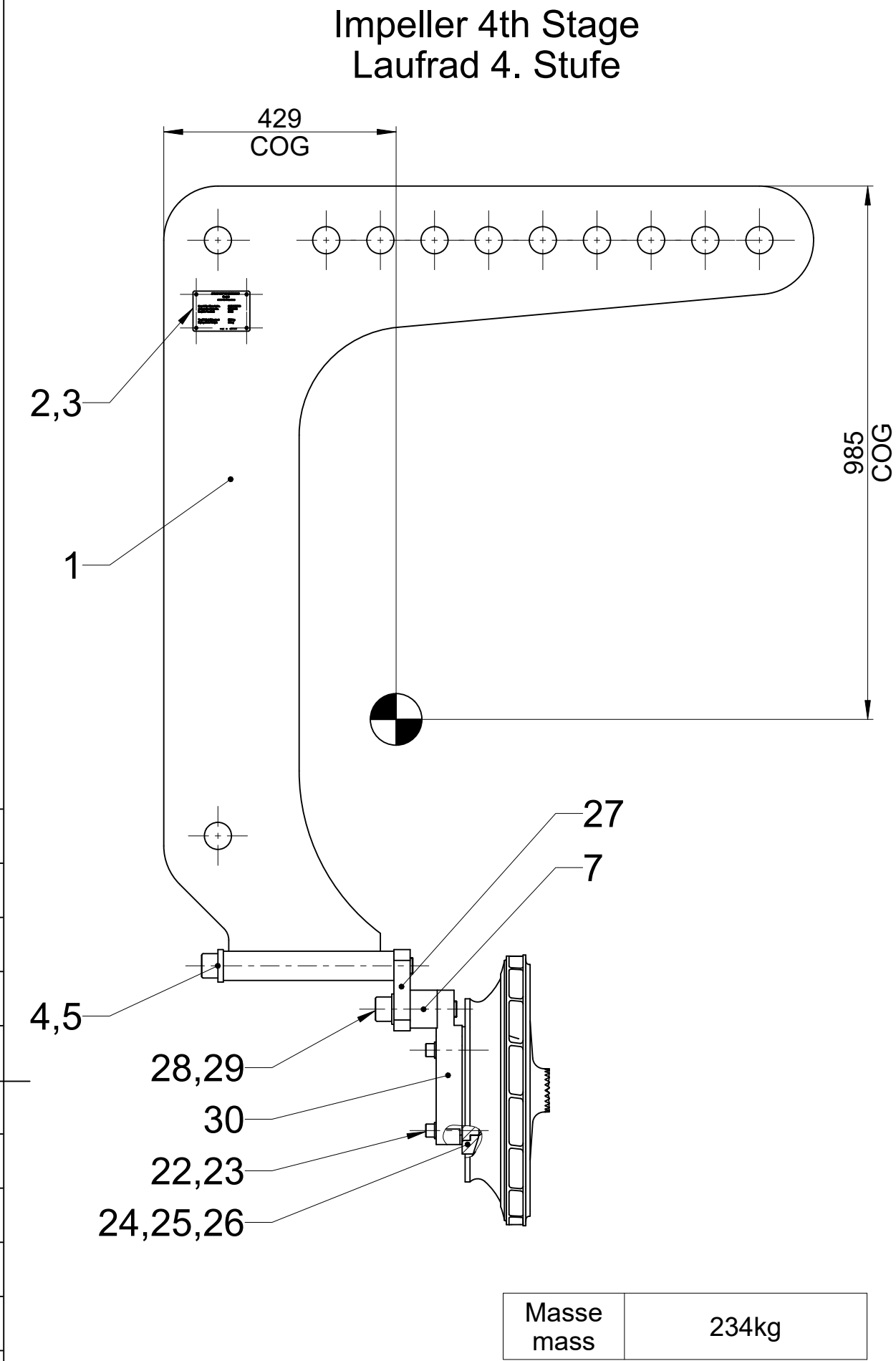
All materials supplied are in compliance with the requirements of the List of Prohibited Substances (see AC's database Substances of Concern).
Alle gelieferten Materialien stimmen mit den Anforderungen der Liste der verbotenen Substanzen überein (siehe AC Datenbank Substances of Concern).

*)
Fertigungszeichnungen/manufacturing drawing:
Allgemeintoleranzen / general tolerances ISO 2768 - mK
Oberflächenangaben / surface texture EN ISO 1302
Tolerierung / tolerancing DIN ISO 8015
Kanten / chamfer ISO 13715
Gewinde und Löcher / Threads and holes DIN ISO 15786
Gießzeichnung/Casting drawing:
WN 010.50.3

Tolerances: if not indicated, according to: Toleranzen, falls nicht angegeben, gemäß: ATLAS COPCO STANDARD/Klasse(Class "*)		Machined surface Bearbeitete Flächen			Secrecy class Geheimhaltungsstufe
		1350K/			1102 K/Intern
Name Benennung	ASSEMBLY DEVICE			Material-class Materialklasse	
Material Werkstoff	See BOM				
GT087L5K1				Creo	
	Scale Maßstab	1:10	Fam. Schlüsselwort	Compare Entlasten aus	
	Drawn Gezeichnet	AKling	Blank no. Bohrloch Nr.	Replaces Ersatz für	
Atlas Copco Gas and Process		Std. chd. Normgeprüft	Blank wt. Rohgewicht	Finished wt. Fertiggewicht	kg
Transferred to Erhalten von		Design chd. Ausf. gepr.	Prod. chd. Produkt gepr.	Appd. Genehmigt	Date Datum
				6970674129	
				17.04.2023	
				1/2	

Property of Atlas Copco (Gas and Process Division).
Any unauthorized use or copying of this document or
any part thereof is prohibited. The use of this
document is limited to the specific project and
purpose for which it was created. The user is
responsible for ensuring that the use of this
document complies with all applicable laws and
regulations. The user is also responsible for
ensuring that the use of this document does not
result in any infringement of the intellectual
property rights of Atlas Copco (Gas and Process
Division).
Unbefugter Gebrauch oder das Kopieren dieser
Zeichnung, auch auszugsweise, ist verboten (1/15 K).

Freigegeben				
0	—	—	—	—
Note	Posi- tion	Modified from Beschreibung der Änderung (Kurztext)	Date Datum	Intr. Name



All materials supplied are in compliance with the requirements of the List of Prohibited Substances: (see AC's database Substances of Concern).
Alle gelieferten Materialien stimmen mit den Anforderungen der Liste der verbotenen Substanzen überein (siehe AC Datenbank Substances of Concern).

*)
Fertigungszeichnungen/manufacturing drawing:
Allgemeintoleranzen / general tolerances ISO 2768 - mK
Oberflächenangaben / surface texture EN ISO 1302
Tolerierung /tolerancing DIN ISO 8015
Kanten / chamfer ISO 13715
Gewinde und Löcher / Threads and holes DIN ISO 15786
Gießzeichnung/Casting drawing:
WN 010.50.3

Appurtenand drawings and documents
zugehörnde Zeichnungen und Dokumente

Tolerances, if not indicated, according to: Toleranzen, falls nicht angegeben, gemäß: ATLAS COPCO STANDARD/Klasse/Class *)		Machined surface Bearbeitete Flächen			Secrecy class Geheimhaltungsklasse
Name Benennung		1350K/		1102 K/intern	
Material Werkstoff		See BOM		Material-class Materialklasse	
GT087L5K1		Creo			
Scale Maßstab		1:10	Fam. Schlüsselwort	Compare Entstanden aus	
Drawn Gezeichnet		AKling		Replaces Ersatz für	
Std. chd. Normgeprüft		Blank wt. Rohgewicht	kg	Finished wt. Fertiggewicht	kg
Design chd. Ausf. gepr.		Prod. chd. Produkt gepr.	Appd. Genehmigt	Date Datum	17.04.2023
		6970674129		2/2	

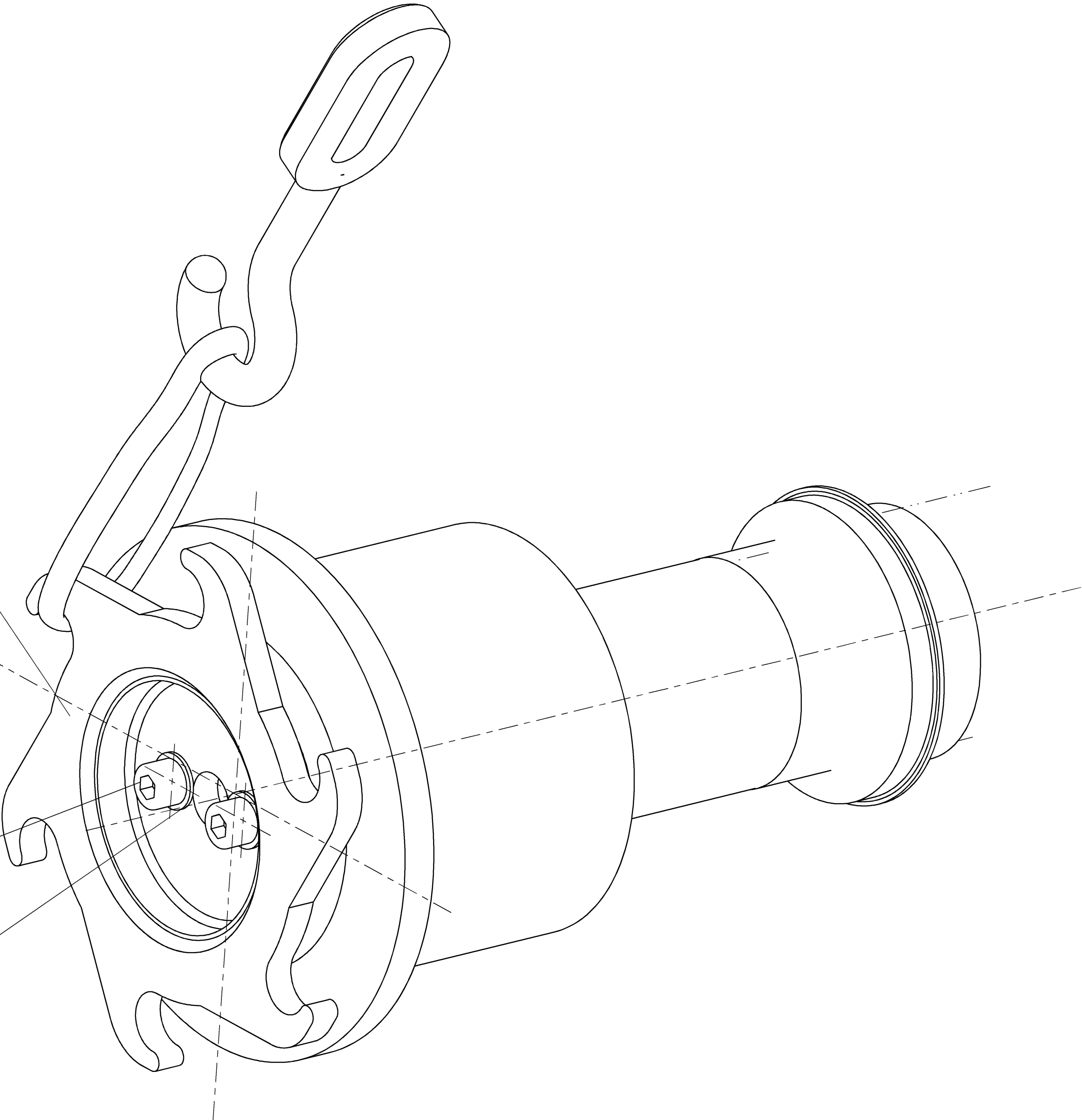
Turning device (bull gear shaft) - 6970625170

Arbeitshinweis

Pos. 1

Pos. 2

Pos. 3



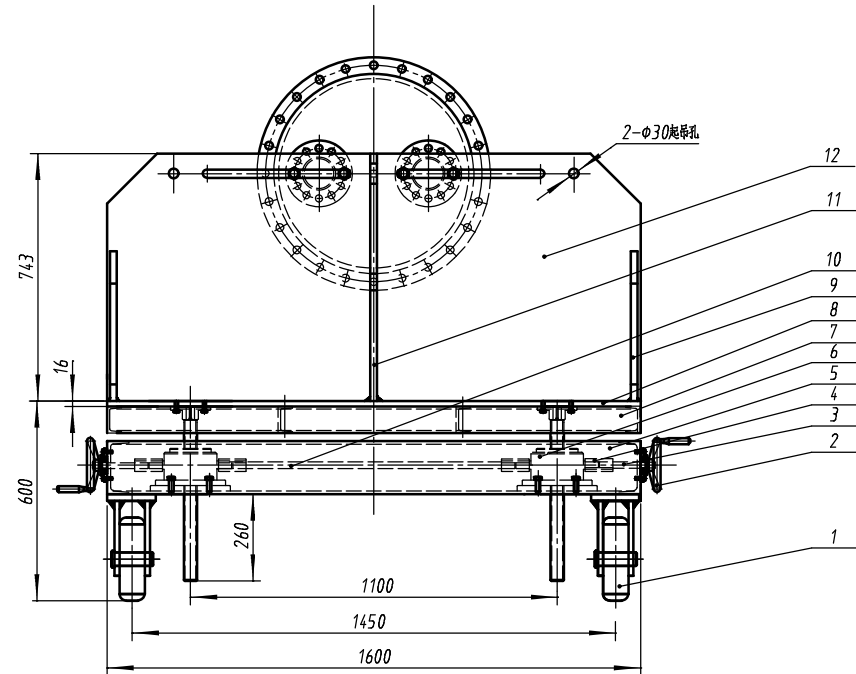
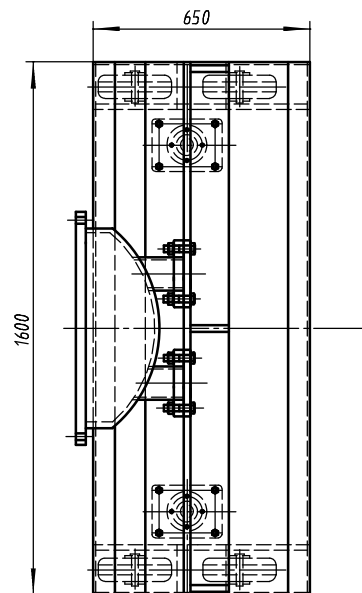
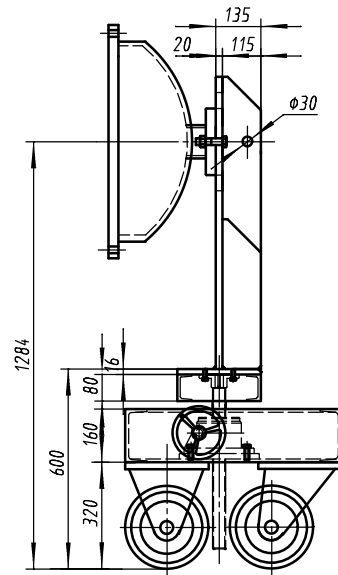
Freigegeben				
0	-	-	-	-
Note	Posi-	Modified from	Date	Intr.
Hinweis	tion	Beschreibung der Änderung (Kurztext)	Datum	Name

Tolerances, if not indicated, according to: Toleranzen, falls nicht angegeben, gemäß:		Machined surface Bearbeitete Flächen		Secrecy class Geheimhaltungs-kategorie	
ATLAS COPCO STANDARD/Klasse/Class *)		1350K/		1102 K/intern	
Name Benennung ARBEITSHINWEIS				Material-class Materialklasse	
Material Werkstoff				PRO/E	
Montage Drehvorrichtung					
Scale Maßstab 1:1		Fam. Schlüsselwort		Drg Owner Zogh Eigent.	
Drawn Gezeichnet ANiemietz		Blank no. Rohteil Nr.		ENG	
Std. chd. Normgeprüft		Blank wt. Rohgewicht kg		Finished wt. Fertig-gewicht kg	
Design chd. Ausf.gepr.		Prod. chd. Produkt gepr.		Appd. Genehmigt	
Date Datum 13-03-14		Designation/Zeichnungs-Nr. 6970524418		Blatt/Sheet () 1/1	

All materials supplied are in compliance with the requirements of the List of Prohibited Substances: (see AC's database Substances of Concern).
Alle gelieferten Materialien stimmen mit den Anforderungen der Liste der verbotenen Substanzen überein (siehe AC Datenbank Substances of Concern).
*)
Fertigungszeichnungen/manufacturing drawing:
Allgemeintoleranzen / general tolerances ISO 2768 - mK
Oberflächenangaben / surface texture EN ISO 1302
Tolerierung /tolerancing DIN ISO 8015
Kanten / chamfer ISO 13715
Gußzeichnung/Casting drawing:
WN 010.50.3

Property of Atlas Copco (Gas and Process Division).
Any unauthorized use or copying of this document or
any part thereof is prohibited.
Eigentum der Atlas Copco (Gas and Process Division).
Unbefugter Gebrauch oder das Kopieren dieser Zeichnung,
auch auszugsweise, ist verboten! (1715 K).

Bundle pulling device - 6970674081

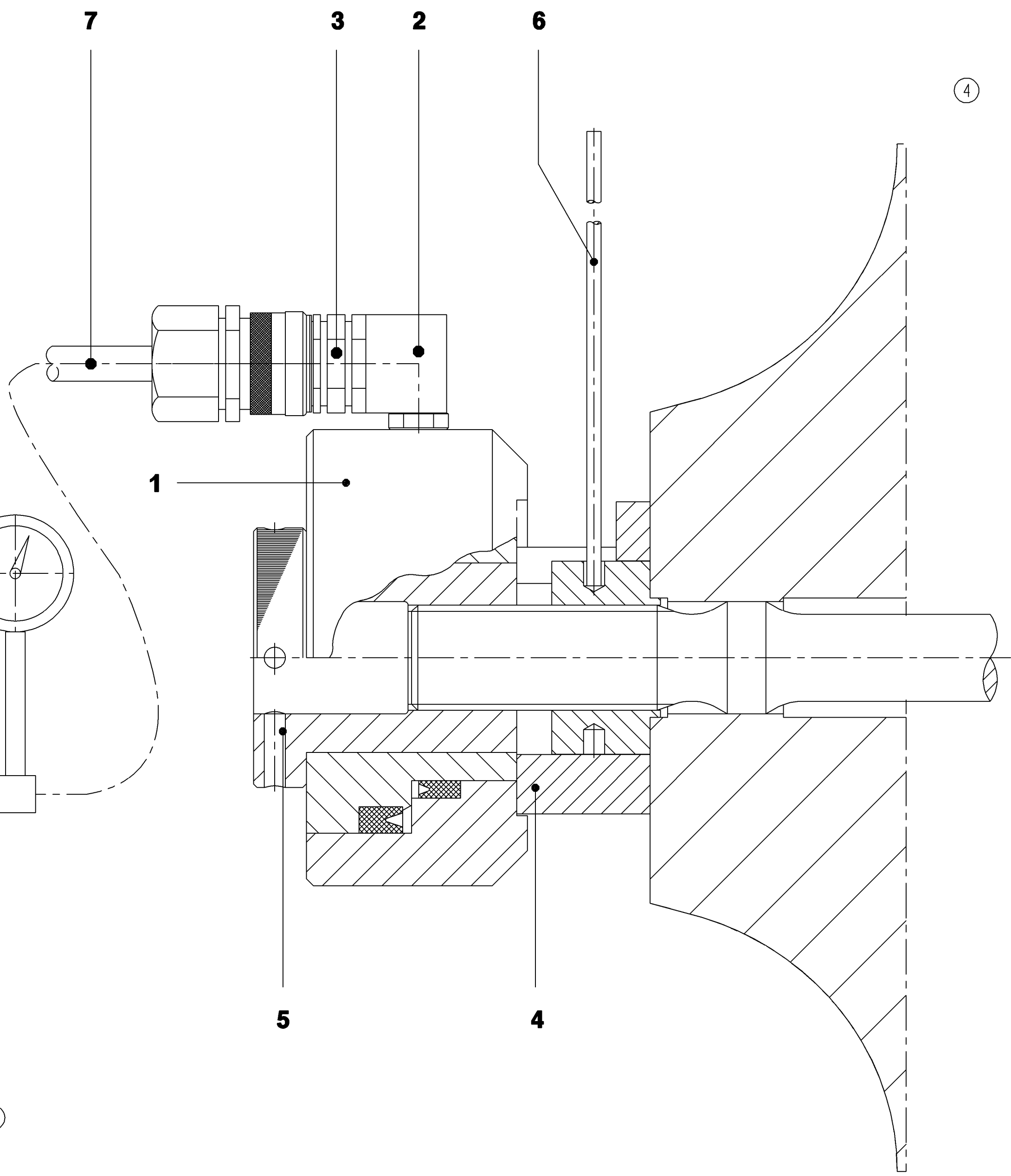
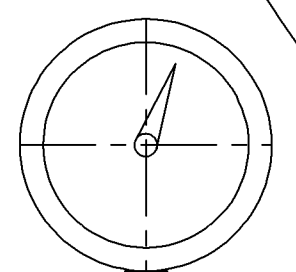
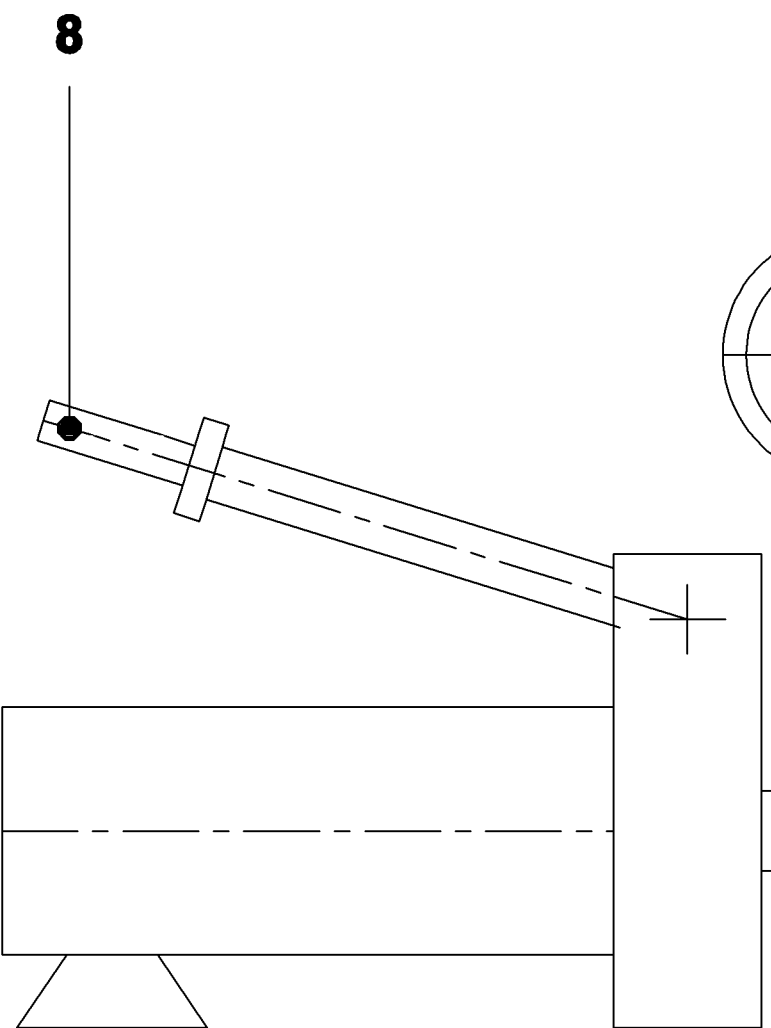


12	Elevator vertical plate	Q235A		1	187KG	
11	Reinforcing rib	Q235A	Cutting per DWG	1	15KG	
10	Drive shaft	Outsourced		1		
9	Reinforcing rib	Q235A	Cutting per DWG	2	13KG	
8	Elevator platform	Q235A		1	50KG	
7	Elevator frame	Channel steel		6m	100KG	
6	Speed reducer	Outsourced		2		
5	Base frame	Channel steel		6m	118KG	
4	Coupling	45#		2	2KG	
3	Handwheel half-axle	Q235A		2	2KG	
2	Handwheel	Outsourced		2		
1	Loaded wheel	Outsourced		2 each of directed - universal		
No.	Name	Material	Model/Size	QTY	WT	Remark

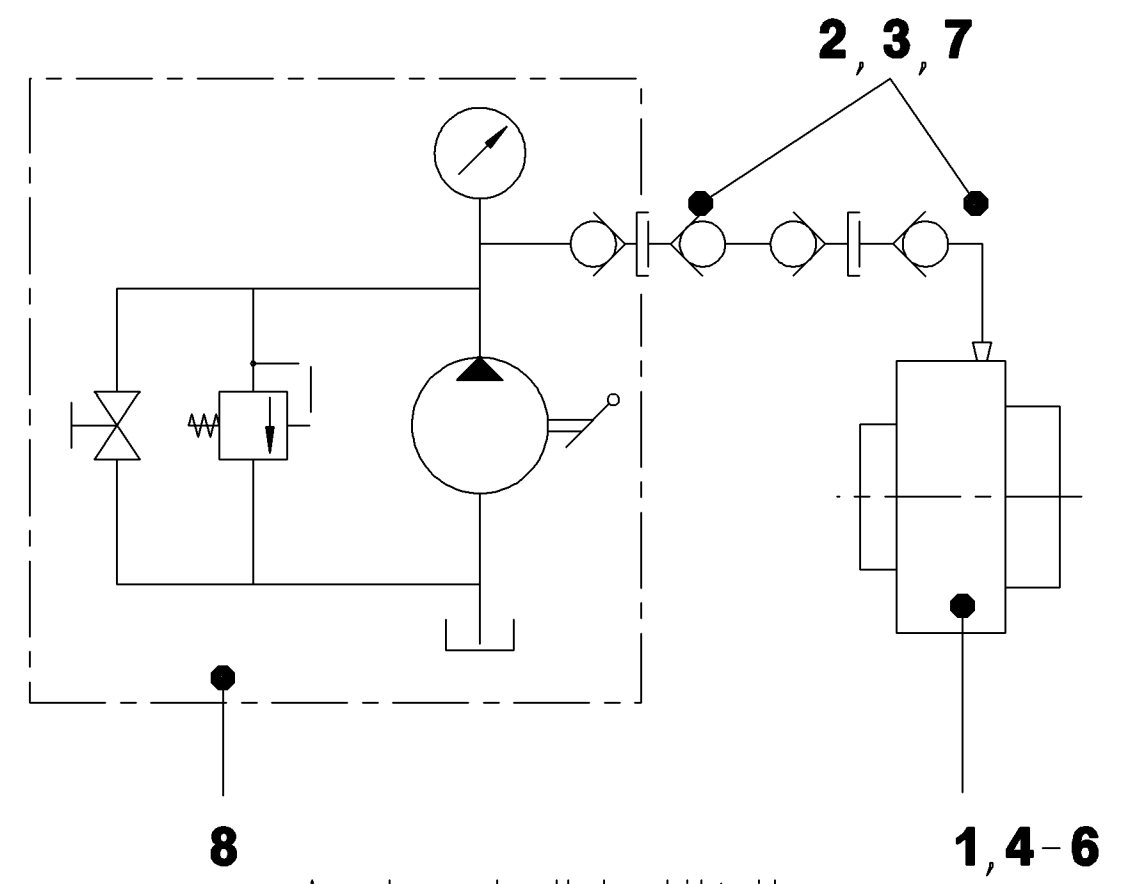
Design	Ji Guanghui		Standardization		2023.3.10.	Stage Marking	WT	Scale	
Review								1:24	Handling Device for Big Bundles
Process			Approval			Page	Total		

Hydraulic tensioning device - 6970653305

Dieses Dokument ist unser Eigentum und darf nicht ohne unsere Erlaubnis geteilt, vervielfältigt, zur Herstellung benutzt oder zur Information anderer Personen oder Gesellschaften verwendet werden. This document is our property and shall not without our permission be altered, copied, used for manufacturing or communicated to any other person or company.



3-maliges, hydraulisches Anziehen der Schraube mit Vorspannkraft siehe Zchg. "Rotor"/"Einbauspiele" bei Verwendung von Arbeitskörper Mat.-Nr. siehe Zchg. "Rotor" oder Stückliste.
Tighten impeller bolt three times by means of hydraulic pump applying the tightening torque specified in drawing "rotor"/"assembly clearances" (for part No. of hydraulic pump refer to bill of materials or drawing "rotor").



Anordnung der Hydraulikteile (schematisch)
Arrangement of hydraulic parts (schematics)

- 1 Hydraulikkörper / hydraulic cylinder
- 2 Verschraubung / screw connection
- 3 Nippel / nipple
- 4 Distanzhülse / distance sleeve
- 5 Zugmutter / tie nut
- 6 Drehstift / tommy bar
- 7 Hochdruckschlauch / hose
- 8 Pumpe / pump

Attrezzo di serraggio per vite girante
Dispositif de tension
Werktuig voor Loopwielbout voor spanning
Dispositivo de sujeción de tornillo de rodete hidráulico
Dispositivo hidráulico de fixação de parafusos
Υδραυλικό σύστημα σύσφιξης βιδών
Hydraulisk skruue-spændeanordning
Hydraulisk spännverktyg för turbohjul
Hydraulinen ruuvien kiristyslaitte
Hydraulisk skrus-spenningsinnretning
Гидравлическое устройство для затягивания болтов

4	-	Texte hinzu	26-NOV-10	CDe	6920110620 1 26-11-10 4 6920110620 1 26-11-10 4 CERET 2671202871
Note	Position	Modified from Beschreibung der Änderung (Kurztext)	Date Datum	Intr. Name	0

*) FÜR ATLAS COPCO ENERGAS GMBH KÖLN GILT :
Freimaßtoleranzen nach Werknorm 010.50.0 ff.
Oberflächenangaben nach Werknorm 033.00.0 ff.

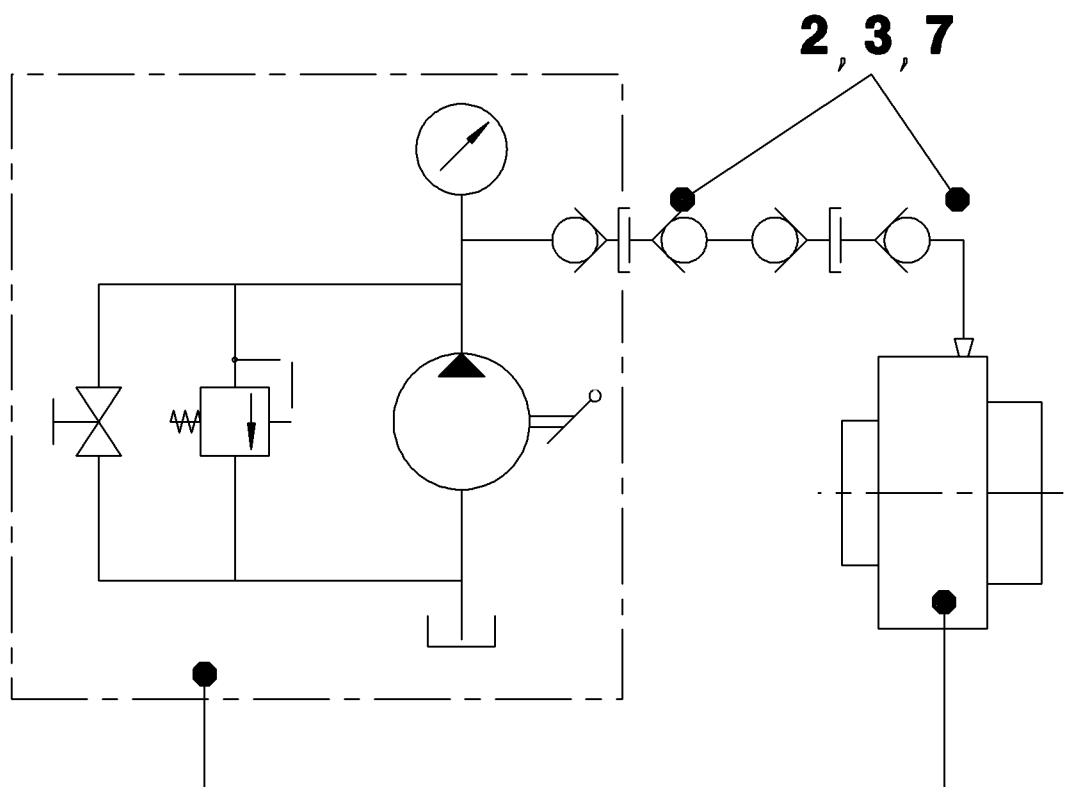
Name Benennung **) SCHRAUBENSPIANNVORRICHTUNG		Material-class Materialklasse 57331		
Material Werkstoff Impeller bolt tightening device		CAD		
Scale Maßstab 1:1.0		Fam Blank no. Rohrteil Nr.		Compare Entstanden aus 6915280063
Drawn Bezeichnet W-S DENZ		Blank wt. Rohgewicht kg		
Transferred fr. Erhalten von		Std. chd. Nomsgeprüft		Designation/Zeichnungs-Nr. 18-MAY-94
Sonderfreigabe für Zeichnungen die von dem 1.000.1000 in Zeichnung geändert werden, die Unterschrift zu dieser Zeichnung siehe Einzelteil-Handbuch		Prod. chd. Produkt gepr.		
Appurtenand drawings and documents zugehörnde Zeichnungen und Dokumente		Appd. Genehmigt		Date Datum 18-MAY-94
		Finished wt. Fertiggewicht kg		

Doc No.: 6920110620	Doc No.: 6920110620
---------------------	---------------------

Dieses Dokument ist unser Eigentum und darf nicht ohne unsere Erlaubnis geteilt, vervielfältigt, zur Herstellung benutzt oder zur Information anderer Personen oder Gesellschaften verwendet werden. This document is our property and shall not without our permission be altered, copied, used for manufacturing or communicated to any other person or company.

- 1 corpo idraulico
2 collegamento angolare rotabile
3 giunto a chiusura rapida
4 bussola di distanziamento
5 dado di serraggio
6 perno girabile
7 tubo flessibile ad alta pressione
8 pompa idraulica manuale

Serrare la vite 3 volte applicando la forza di serraggio specificato nel disegno "rotore" / "giochi d'assemblaggio" per mezzo dell'attrezzo idraulico di serraggio (per n. vedi disegno "rotore" / lista delle parti).

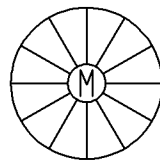


Posizionamento delle parti idrauliche (schema)

6970110620
26-11-10
CDE
6970110620
26-11-10
CDE
6970110620
26-11-10
CDE

Sheet no.1 of this drawing is the German/English version
Al foglio no.2 di questo disegno si trova la versione italiana
La page no.3 de ce plan est la version française
Blad nr.4 van deze tekening is de Neederlandse versie
La hoja nº5 de este plano es la versión española
A folha nº6 deste desenho encontra-se a versão portuguesa
Στο υπ' αριθ. 7 φύλο του σχεδίου αυτού είναι γραμμένο το ελληνικό κείμενο
Side nr.8 i denne tegning er den danske udgave

*) FÜR ATLAS COPCO ENERGAS GMBH KÖLN GILT :
Freimaßtoleranzen nach Werknorm 010.50.0 ff.
Oberflächenangaben nach Werknorm 033.00.0 ff.

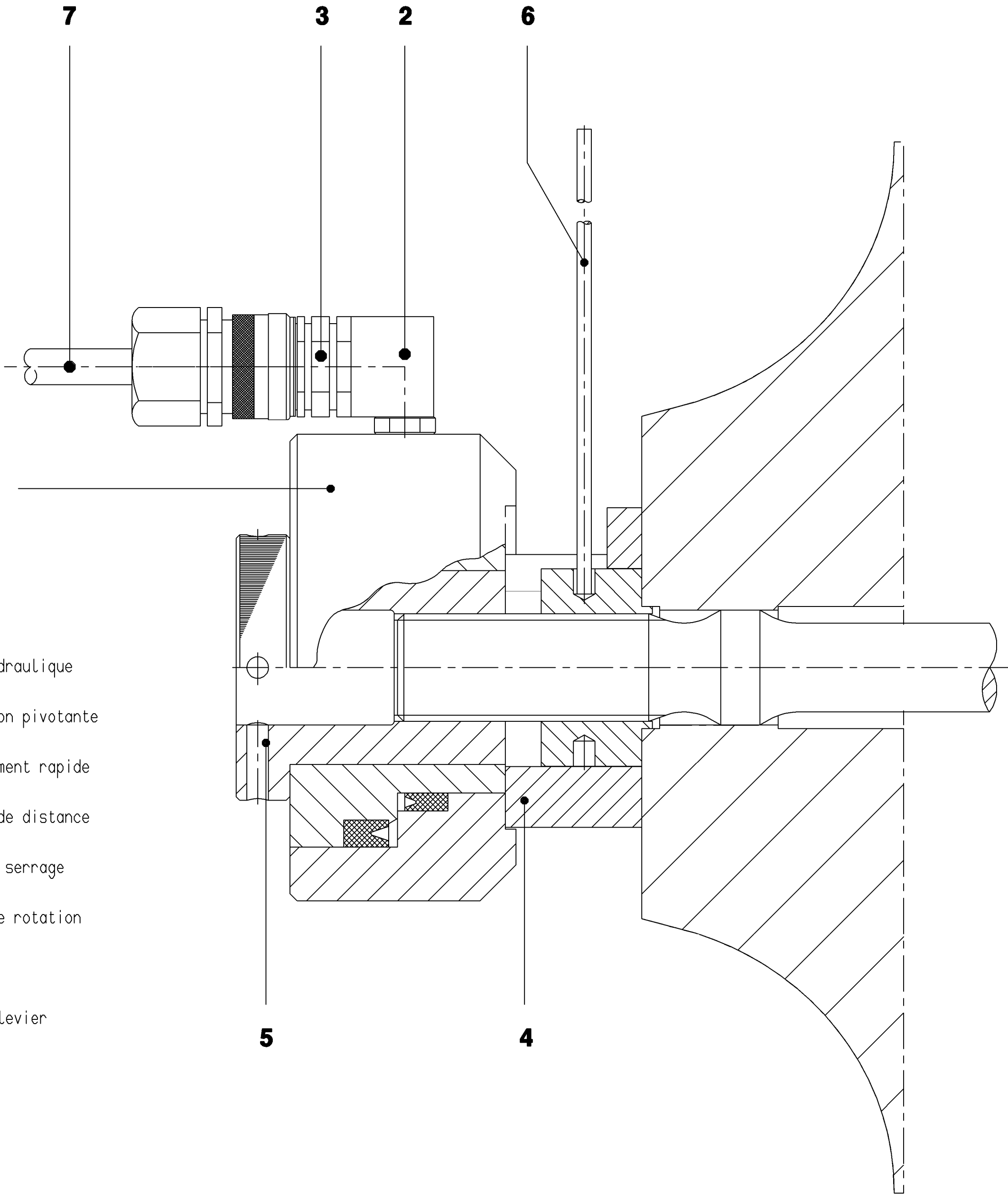


Tolerances , if not indicated, according to: Toleranzen, falls nicht angegeben, gemäß: ATLAS COPCO STANDARD/Klasse/Class *)		Machined surface Oberflächenbearbeitung 1350K/	Secrecy class Sicherheitsklasse 1102 K/	
Name Benennung Attrezzo di serraggio per vite girante		Material-class Materialklasse 57331		Designation/Zeichnungs-Nr. 6970110620
Material Werkstoff -		CAD		
Scale Maßstab 1:1.0		Fam Blank wt. Rohgewicht kg	Compare Entstanden aus 6915280063	Drw Owner Zogh Eigent. ENG
Drawn Gezeichnet W-S		Design chd. Ausf. gepr. -	Prod. chd. Produkt gepr. -	Date Datum 17-MAY-94
Atlas Copco Energias GmbH Köln/Cologne		Std. chd. Normgeprüft -	Blank wt. Rohgewicht kg	Finished wt. Fertiggewicht kg
Transferred fr. Erhalten von Sonderfreigabe für Zeichnungen die vor dem 1.06.1995 in Zeichnung geändert waren, die Unterschrift zu dieser Zeichnung siehe Sonderfreigabe-Merkblatt.		Appd. Genehmigt -	Date Datum 17-MAY-94	Blatt/Sheet () 2/5

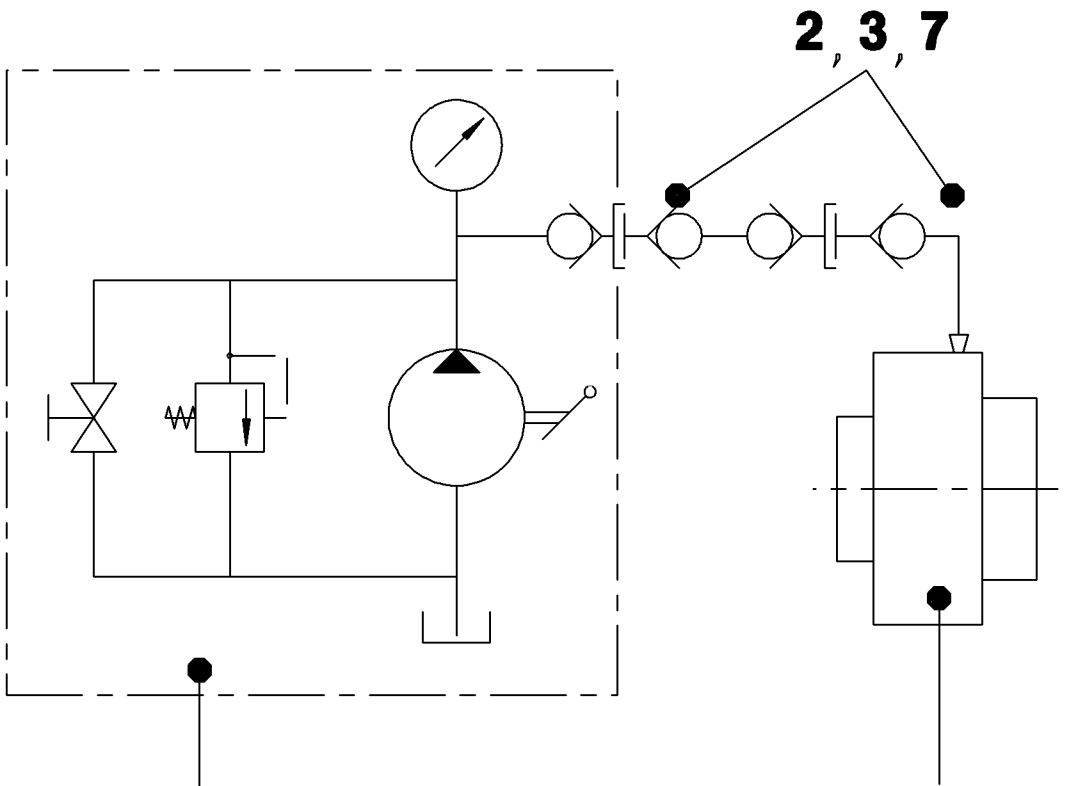
Zeichnung darf nur mit dem CAD-System geändert werden !

Dieses Dokument ist unser Eigentum und darf nicht ohne unsere Erlaubnis geteilt, vervielfältigt, zur Herstellung benutzt oder zur Information anderer Personen oder Gesellschaften verwendet werden. This document is our property and shall not without our permission be altered, copied, used for manufacturing or communicated to any other person or company.

- 1
- 2
- 3
- 4
- 5
- 6
- 7
- 8
- Corps hydraulique
- Connection pivotante
- Accouplement rapide
- Douille de distance
- Ecrou de serrage
- Broche de rotation
- Tuyau HP
- Pompe à Levier



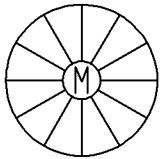
Serrage hydraulique de la vis à trois reprises.
Force de précontrainte et No de piece du corps hydraulique
à utiliser, voir plans "Rotor"/"Jeux de montage".



Disposition schematique des elements hydrauliques

Sheet no.1 of this drawing is the German/English version
Al foglio no.2 di questo disegno si trova la versione italiana
La page no.3 de ce plan est la version française
Blad nr.4 van deze tekening is de Neederlandse versie
A hoja nº5 de esto plano es la versión española
A folha nº6 deste desenho encontra-se a versão portuguesa
Στο υπ' αριθ. 7 φύλο του σχεδίου αυτού είναι γραμμένο το ελληνικό κείμενο
Side nr.8 i denne tegning er den danske udgave

*) FÜR ATLAS COPCO ENERGAS GMBH KÖLN GILT :
Freimaßtoleranzen nach Werknorm 010.50.0 ff.
Oberflächenangaben nach Werknorm 033.00.0 ff.



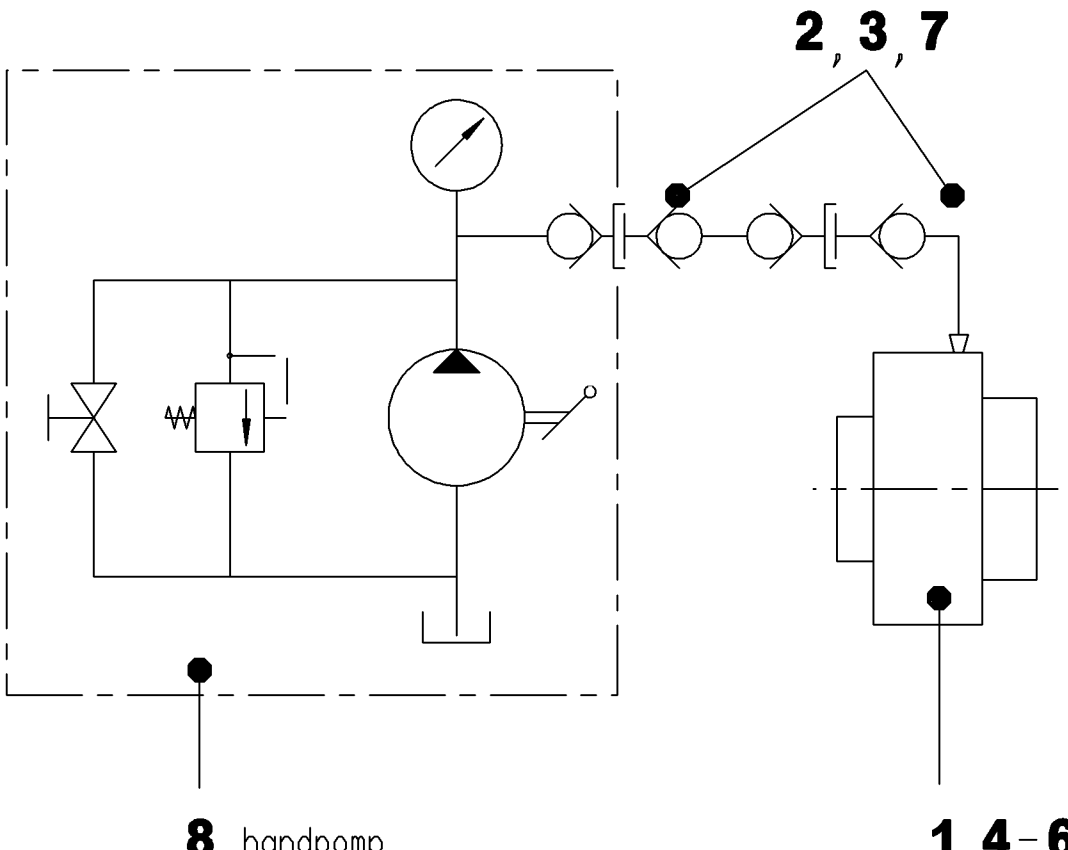
Tolerances , if not indicated, according to: Toleranzen, falls nicht angegeben, gemäß: ATLAS COPCO STANDARD/Klasse/Class *)		Machined surface Oberflächenbearbeitung		Secrecy class Sicherheitsklasse
		1350K/		1102 K/
Name Benennung		Dispositif de tension		Material-class Materialklasse
Material Werkstoff		de la vis à roue		
		57331		CAD
Scale Maßstab		1:1.0		
Drawn Bezeichnet		W-S		Compare Entstanden aus
Atlas Copco Energas GmbH Köln/Cologne		DENZ		
Transferred fr. erhalten von		Blank wt. Rohgewicht	kg	Designation/Zeichnungs-Nr.
Sonderfreigabe für Zeichnungen die von dem 1.000.1000 in 20-teiler gegliedert sind, die Überschrift zu dieser Zeichnung siehe Einzelteil-Kennlinie		Prod. chd. Produkt gepr.	kg	
Approutend drawings and documents zugehörnde Zeichnungen und Dokumente		Appd. Genehigt	Date Datum	18-MAY-94
		6970110620		3/5

Zeichnung darf nur mit dem CAD-System geändert werden !

Dieses Dokument ist unser Eigentum und darf nicht ohne unsere Erlaubnis geteilt, vervielfältigt, zur Herstellung benutzt oder zur Information anderer Personen oder Gesellschaften verwendet werden. This document is our property and shall not without our permission be altered, copied, used for manufacturing or communicated to any other person or company.

- 1 hydraulisch lichaam
- 2 verdäaibare hoekaansluiting
- 3 snelle koppelingsnippel
- 4 afstandshuls
- 5 trek moer
- 6 draaistift
- 7 hoge druk slang
- 8 handpomp

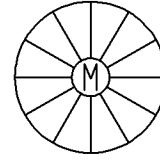
3-voudig hydraulisch aantrekken van de bout.
Voorspankracht en materiaal nr van het te gebruiken hydraulisch lichaam zie tekening "Rotor"/"Inbouwspelingen".



opstelling van hydraulische onderdelen
(schematisch)

Sheet no.1 of this drawing is the German/English version
Al foglio no.2 di questo disegno si trova la versione italiana
La page no.3 de ce plan est la version française
Blad nr.4 van deze tekening is de Neederlandse versie
La hoja nº5 de esto plano es la versión española
A folha nº6 deste desenho encontra-se a versão portuguesa
Στο υπ' αριθ. 7 φύλο του σχεδίου αυτού είναι γραμμένο το ελληνικό κείμενο
Side nr.8 i denne tegning er den danske udgave

*) FÜR ATLAS COPCO ENERGAS GMBH KÖLN GILT :
Freimaßtoleranzen nach Werknorm 010.50.0 FF.
Oberflächenangaben nach Werknorm 033.00.0 FF.



Tolerances ,if not indicated,according to: Toleranzen, falls nicht angegeben, gemäß: ATLAS COPCO STANDARD/Klasse/Class *)		Machined surface Oberflächenbearbeitung		Secrecy class Sicherheitsklasse
		1350K/		1102 K/
Name Benennung		werktuig voor loopwielbout voor spanning		Material-class Materialklasse
Material Werkstoff		57331		
		CAD		Drng Owner Zogh Eigent. ENG
Scale Maßstab		1:1.0		
Drawn Gezeichnet		W-S		Compare Entstanden aus
Atlas Copco Energas GmbH Köln/Cologne		DENZ		
Transferred fr. Erhalten von		Blank wt. Rohgewicht	kg	Designation/Zeichnungs-Nr.
Sonderfreigabe für Zeichnungen die von dem 1.000.1000 in Zeichnung gespeichert werden. Die Unterschrift zu dieser Zeichnung siehe Sinterstahl-Werkstoffe.		Prod. chd. Produkt gepr.	kg	
Appurtenand drawings and documents zugehörnde Zeichnungen und Dokumente		Appd. Geneht	Date Datum	18-MAY-94
		6970110620		4/5

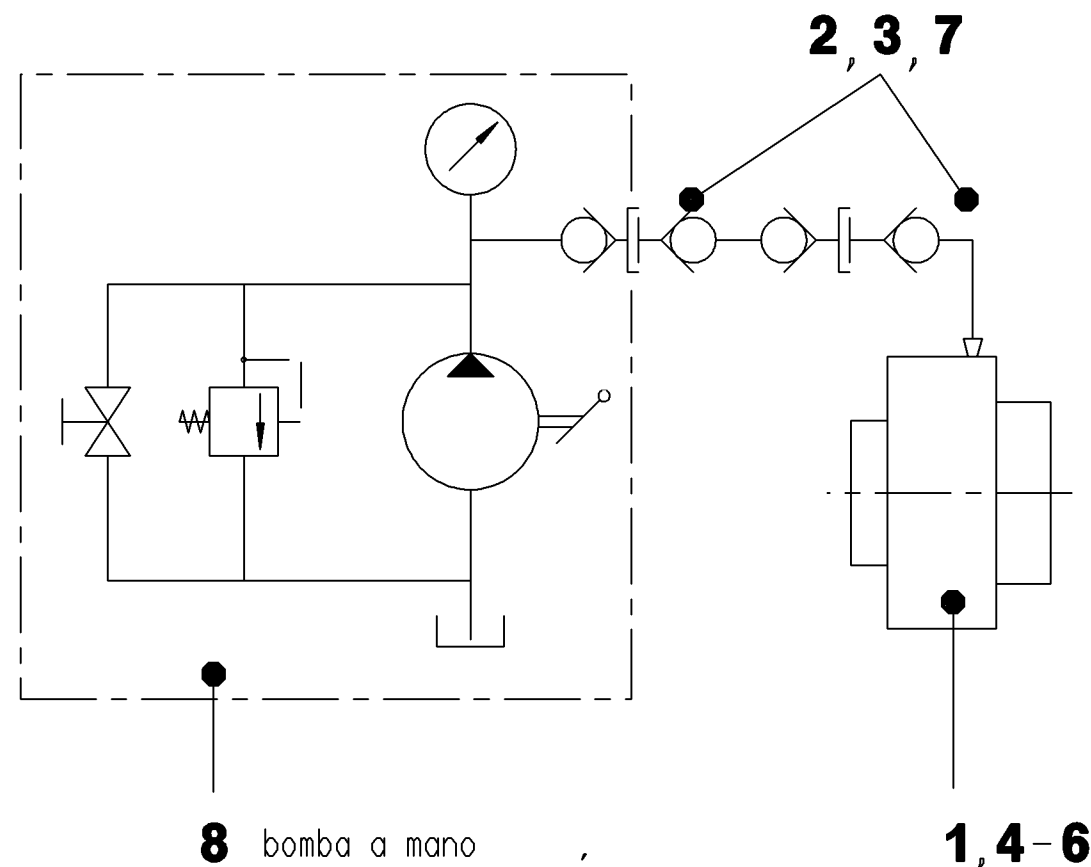
Zeichnung darf nur mit dem CAD-System geändert werden !

Dieses Dokument ist unser Eigentum und darf nicht ohne unsere Erlaubnis geteilt, vervielfältigt, zur Herstellung benutzt oder zur Information anderer Personen oder Gesellschaften verwendet werden. This document is our property and shall not without our permission be altered, copied, used for manufacturing or communicated to any other person or company.

- 1 cuerpo hidráulico
2 conexión angular rotatoria
3 acoplador a enchufe rápido
4 casquillo distanciador
5 tuerca tractora
6 espiga giratoria
7 tubería flexible de alta presión
8 bomba a mano

④

Apretar tornillo tres veces con el montaje de apriete hidráulico aplicando el par de apriete indicado en el plano "rotor"/"juegos de montaje". Para número de la pieza hidráulica véase el plano "rotor" o la lista de las piezas.

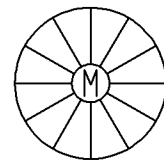


Colocación de la piezas hidráulicas (esquema)

6970110620
26-11-10
CERET 297658/255
6970110620
26-11-10
CDEHAREZ 1343233903

Sheet no.1 of this drawing is the German/English version
Al foglio no.2 di questo disegno si trova la versione italiana
La page no.3 de ce plan est la version française
Blad nr.4 van deze tekening is de Neederlandse versie
La hoja nº5 de esto plano es la versión española
A folha nº6 deste desenho encontra-se a versão portuguesa
Στο υπ' αριθ. 7 φύλο του σχεδίου αυτού είναι γραμμένο το ελληνικό κείμενο
Side nr.8 i denne tegning er den danske udgave

*) FÜR ATLAS COPCO ENERGAS GMBH KÖLN GILT :
Freimaßtoleranzen nach Werknorm 010.50.0 ff.
Oberflächenangaben nach Werknorm 033.00.0 ff.



Tolerances , if not indicated, according to: Toleranzen, falls nicht angegeben, gemäß: ATLAS COPCO STANDARD/Klasse/Class *)		Machined surface Oberflächenbearbeitung 1350K/	Secrecy class Sicherheitsklasse 1102 K/	
Name Benennung Montaje de fijación para tornillo del rodete		Material-class Materialklasse 57331		CAD
Material Werkstoff		57331		
Scale Maßstab 1:1.0		Fam		Compare Entstanden aus 6915280063
Drawn Bezeichnet W-S DENZ		Blank wt. Rohgewicht		Drg Owner Zogh Eigent. ENG
Atlas Copco Energias GmbH Köln/Cologne		Std. chd. Normgeprüft		Designation/Zeichnungs-Nr. 6970110620
Transferred fr. Erhalten von		Blank wt. Rohgewicht		Blatt/Sheet () 5/5
Sonderfreigabe für Zeichnungen die vor dem 1.06.1995 in Zeichnung gespeichert waren. Die Unterschrift zu dieser Zeichnung sieht		Prod. chd. Produkt gepr.		Date Datum 18-MAY-94
Appurtenand drawings and documents zugehörnde Zeichnungen und Dokumente		Appd. Genehtigt		

Zeichnung darf nur mit dem CAD-System geändert werden !

Doc No. : G-000400040

Mounting device coupling hub - 6970605628

Dieses Dokument ist unser Eigentum und darf nicht ohne unsere Erlaubnis geändert, vervielfältigt, zur Herstellung benutzt oder zur Information anderer Personen oder Gesellschaften verwendet werden. This document is our property and shall not without our permission be altered, copied, used for manufacturing or communicated to any other person or company.

0	-	-	-	-
Note Hinweis	Posi- tion	Modified from Beschreibung der Änderung (Kurztex	Date Datum	Intr. Name

*) FÜR ATLAS COPCO ENERGAS GMBH KÖLN GILT :
Freimaßtoleranzen nach Werknorm 010.50.0 FF.
Oberflächenangaben nach Werknorm 033.00.0 FF.

Appurtenand drawings and documents zugehörnde Zeichnungen und Dokumente
--

Tolerances ,if not indicated, according to: Toleranzen, falls nicht angegeben, gemäß: ATLAS COPCO STANDARD/Klasse/Class *)		Machined surface Oberflächenbearbeitung 1350K/		Secrecy class Sicherheitsklasse 1102 K/
Name Benennung **) Aufziehvorrchtung		Material-class Materialklasse		
Material Werkstoff				
Mounting device			CAD	
 Atlas Copco Energas GmbH Köln/Cologne		Scale Maßstab -	Fam	Compare Entstanden aus
Drawn Gezeichnet WKD		6970297665 LNEURHR 21282458036	Blank no. Rohteil Nr.	Replaces Ersatz für
Std. chd. Normgeprüft		Blank wt. Rohgewicht	Finished wt. Fertigge	Designation/Zeichnungs-Nr.
Design Ausf. gdw		Blank chd. Produkt gepr.	Appd. Genehmigt	Date Datum
				12-NOV-2004
				6970297665
				1/1

Zeichnung darf nur mit dem CAD-System geändert werden !

Doc No. : G-000356574